



PNEUMATICI TRUCK & BUS GAMMA PRODOTTO

PIRELLI BRAND

PROMETEON

TYRE SOLUTIONS FOR PROFESSIONALS



**SERIE
02**

Il futuro è adesso
EFFICIENTE. INNOVATIVA. SOSTENIBILE.

Coraggiosa, visionaria e sempre guidata da una costante ricerca di innovazione tecnologica, Prometeon svela la sua idea di rivoluzione. **Serie 02** - una famiglia di pneumatici nuova di zecca, studiati per bilanciare perfettamente durata, sostenibilità e performance. **Entra anche tu a far parte del futuro!**

PROMETEAON
TYRE SOLUTIONS FOR PROFESSIONALS

INDICE

PROMETEON: TYRE SOLUTIONS FOR PROFESSIONALS	pag.	4
Numeri chiave (dati 2022)	pag.	5
PRESENTAZIONE PRODOTTI	pag.	6
UNA PIATTAFORMA TECNOLOGICA ED INNOVATIVA PER TUTTE LE LINEE DI PNEUMATICI	pag.	8
ABBREVIAZIONI E LEGENDE	pag.	9
FUEL EFFICIENCY	pag.	10
VERSATILITY	pag.	19
WINTER	pag.	32
COACH	pag.	35
URBAN	pag.	38
CONSTRUCTION	pag.	40
QUARRY & MINE	pag.	49
SPECIAL USE	pag.	51
PNEUMATICI PERFORMANCE	pag.	53
ALTRI PRODOTTI	pag.	60
MARCATURE	pag.	61
TABELLE DI CARICO E VELOCITÀ	pag.	62
NUOVO REGOLAMENTO UE SULL'ETICHETTATURA DEGLI PNEUMATICI	pag.	63
PRESSIONE DI GONFIAGGIO	pag.	66
STOCCAGGIO IN FILA SU PALLET	pag.	67

PROMETEON: TYRE SOLUTIONS FOR PROFESSIONALS



Prometeon Tyre Group è l'unica azienda di pneumatici con focus esclusivamente sul settore industriale, per trasporto di merci e persone, sul settore Agro e sul segmento OTR.

Prometeon ha un'offerta multilivello con un **portfolio prodotti che include i brand Pirelli e Formula, su licenza, oltre ai brand Anteo, Eracle e Tegrys.**

La gamma di prodotti Prometeon a marchio Pirelli include pneumatici ad alte prestazioni, specificatamente disegnati per migliorare l'efficienza di ogni flotta, migliorando il comfort per driver e passeggeri e ottimizzando i costi di esercizio. Questa gamma rappresenta un patrimonio prezioso che sta alla base della nostra offerta.

Uno dei punti cardine della mission aziendale di Prometeon è il continuo sviluppo interno di soluzioni tecnologiche innovative per creare prodotti sempre più performanti e allo stesso tempo sostenibili.









Per questo ogni nuovo prodotto creato per perseguire questa mission di alti standard di qualità e sicurezza, viene marchiato "Prometeon Engineered".

Prometeon produce pneumatici con l'obiettivo di massimizzare l'efficienza delle flotte e offrire la miglior soluzione possibile, tenendo in considerazione il tipo di trasporto e di strada su cui verranno utilizzati, in modo da offrire il massimo beneficio ai clienti. Questi parametri hanno un effetto diretto sulla composizione dello pneumatico, sia dal punto di vista tecnico (materiali impiegati, design, etc...) che dal punto di vista economico (costi operativi, lunghezza del ciclo di vita, etc...). La combinazione di applicazioni e tipologia di veicolo consente di ottenere il miglior prodotto per ogni utilizzo.

NUMERI CHIAVE (DATI 2022)



PRESENTAZIONE PRODOTTI

		PREMIUM	PERFORMANCE
ON (SU STRADA)	 FUEL EFFICIENCY Pneumatici progettati per garantire un basso consumo di carburante e l'ottimizzazione del costo totale di esercizio. Il perfetto equilibrio tra chilometraggio e efficienza nel consumo del carburante si raggiunge su lunghe distanze ed autostrade.	H02 PROFUEL H02 PRO TRAILER H:01 PROWAY H:01 ENERGY ST:01 NEVERENDING ENERGY	
	 VERSATILITY Prodotti progettati per garantire la possibilità di percorrere tanti chilometri in qualsiasi condizione di utilizzo e buona resistenza anche alle superfici altamente abrasive. Alto livello di sicurezza su tutte le strade e in tutte le stagioni.	R02 PROFUEL R02 PRO TRAILER R:01 TRIATHLON ST:01 TRIATHLON R:01 ST:01	ITINERIS
	 WINTER Pneumatici progettati per essere utilizzati in condizioni climatiche critiche, neve e ghiaccio.	W:01	
	 COACH Prodotti progettati specificatamente per garantire la comodità e sicurezza dei passeggeri su medie e lunghe distanze.	H:01 COACH	
	 URBAN Prodotti progettati specificatamente per garantire la comodità e sicurezza dei passeggeri su medie e lunghe distanze.	U02 URBAN-e PRO MULTIAXLE	MC88 III M+S AMARANTO
ON-OFF	 CONSTRUCTION Per utilizzo misto su strada, cantieri e in condizioni di usura aggressiva.	G02 ECO PRO G02 ON-OFF PRO G02 PRO MULTIAXLE G:01 II MG:01	G88
	 QUARRY & MINE Prodotti progettati per essere essenzialmente utilizzati in cantiere, per attività in cave e miniere con condizioni di usura particolarmente aggressiva.	TQ:01 ROCK	
	 SPECIAL USE Prodotti progettati per essere utilizzati in condizioni off-road particolarmente esigenti (asfalto, piste, terreno fangoso o erbaceo, sabbia). Utilizzo soprattutto su veicoli che partecipano a gare off-road o del dipartimento della protezione civile.	S02 PISTA	

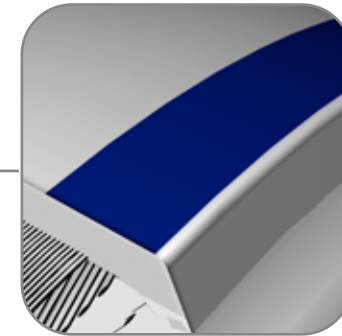
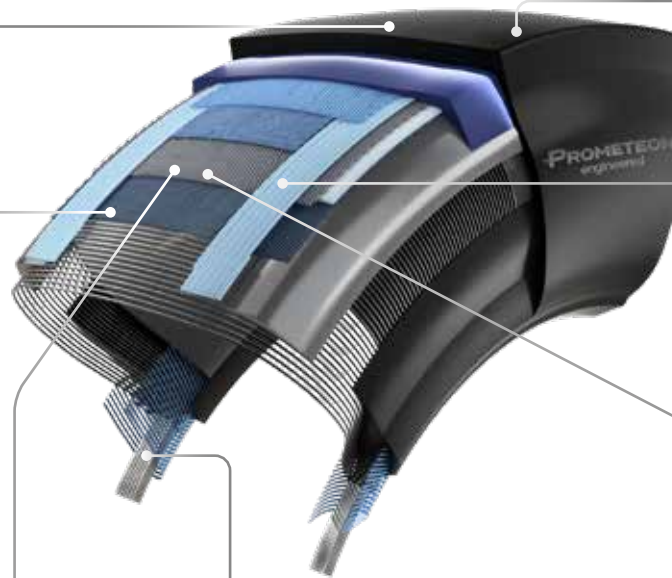
PRESENTAZIONE PRODOTTI

		STEER / MULTIAXLE	DRIVE	TRAILER
ON (SU STRADA)	FUEL EFFICIENCY	 H02 PROFUEL STEER FH:01 PROWAY FH:01 ENERGY	 H02 PROFUEL DRIVE TH:01 PROWAY TH:01 ENERGY	 H02 PRO TRAILER ST:01 NEVERENDING ENERGY
	VERSATILITY	 R02 PROFUEL STEER 22.5" R02 PROFUEL STEER 17.5" & 19.5" FR:01 TRIATHLON 22.5" FR:01 FR:01 TRIATHLON 17.5" ITINERIS S	 R02 PROFUEL DRIVE 17.5" & 19.5" TR:01 TRIATHLON 22.5" TR:01 TR:01 TRIATHLON 17.5" ITINERIS D	 R02 PRO TRAILER ST:01 TRIATHLON ST:01 ITINERIS T
	WINTER	 FW:01	 TW:01	
	COACH	 FH:01 COACH	 TH:01 COACH	
	URBAN	 U02 URBAN-e PRO MULTIAXLE MC88 III M+S AMARANTO	 U02 URBAN-e PRO MULTIAXLE MC88 III M+S AMARANTO	
ON-OFF	CONSTRUCTION	 G02 ECO PRO MULTIAXLE G02 ON-OFF PRO MULTIAXLE G02 PRO MULTIAXLE FG:01 II MG:01 FG88	 G02 ECO PRO DRIVE G02 ON-OFF PRO DRIVE TG:01 II MG:01 TG88	 G02 PRO MULTIAXLE
	QUARRY & MINE	 TQ:01 ROCK	 TQ:01 ROCK	
	SPECIAL USE	 S02 PISTA	 S02 PISTA	

UNA PIATTAFORMA TECNOLOGICA ED INNOVATIVA PER TUTTE LE LINEE DI PNEUMATICI



La nuova mescola altamente innovativa PRO Grip Environment Approach realizzata per migliorare l'efficienza dello pneumatico e le performance di sicurezza e allo stesso tempo ridurre l'impatto ambientale.

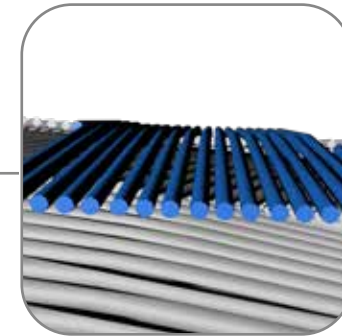


L'innovativo sistema Step Shoulder Rib Profile consente la corretta distribuzione della pressione di contatto del battistrada, migliorando l'uniformità dell'usura e le performance di percorrenza.



La struttura con cinture ad altissima resistenza (Super High Tensile Belt) consente di ottenere un alto grado di flessibilità e previene la propagazione della corrosione per:

- maggiore **integrità**
- alta **resistenza** all'invecchiamento

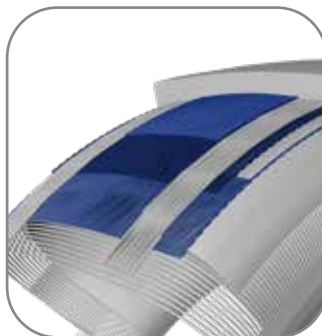


La Tecnologia con cavo a spirale (Spiral Wire Technology) con cavi in acciaio di diametro maggiorato promuove l'ottimizzazione dei costi operativi grazie a:

- maggiore **durabilità**
- **vita utile dello pneumatico più lunga**

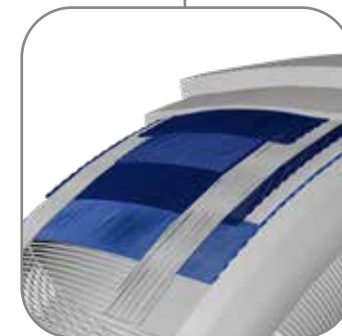


L'innovativa configurazione Low Energy Dissipation Belts assicura l'ottimizzazione del peso degli pneumatici e una minor dissipazione dell'energia, consentendo un **bassa resistenza al rotolamento**.



Il tallone rinforzato (Cross Over Bead), combinato con la nuova geometria del filo rettangolare in acciaio assicura:

- maggiore **flessibilità**
- maggiore **longevità** della sede del tallone per tutto l'intero ciclo di vita della carcassa
- eccellente resistenza a **capacità di carico elevate**



La nuova struttura a 4 cinture ad alta resistenza (High Resistance 4 Belts) favorisce la flessibilità della carcassa e la resistenza strutturale per garantire:

- una **vita prolungata degli pneumatici**
- **usura uniforme**
- ottimale **tenuta di strada** anche su superfici stradali irregolari

La dotazione tecnologica descritta può variare in base al prodotto ed è valida per i prodotti SERIE02

ABBREVIAZIONI E LEGENDE

La seguente lista riporta la spiegazione di abbreviazioni e simboli riportate nelle pagine descrittive e nelle tabelle tecniche.



MUD AND SNOW



FREE ROLLING TYRE



PROFESSIONAL OFF ROAD
TYRES, OUT OF THE SCOPE
OF EU REGULATION 2020/740



MINE LOGGING



MULTI PURPOSE TYRE



RADIO FREQUENCY
IDENTIFICATION DEVICE



CONSIGLIATO



CONSENTITO



ANCHE PER IMPIEGO
SU ASSE ANTERIORE
(VEICOLI A TRAZIONE INTEGRALE)

Regolamento Etichette EU 2020/740 - Parametri Etichette



CLASSE EFFICIENZA
ENERGETICA



CLASSE ADERENZA
SUL BAGNATO



CLASSE RUMORE ESTERNO
DA ROTOLAMENTO



TENUTA SULLA NEVE /
MARCATURA 3PMSF



FUEL EFFICIENCY



H02 PROFUEL™ STEER



H02 PROFUEL™ DRIVE



H02 PRO TRAILER



FH:01™ PROWAY™



TH:01™ PROWAY™



FH:01™ ENERGY™



TH:01™ ENERGY™



ST:01™ NEVERENDING™
ENERGY

H02 PROFUEL™ STEER



L'ultima generazione di pneumatici sterzanti per il trasporto a lungo raggio studiati per garantire massima efficienza e sicurezza, migliorare le performance in termini di usura e chilometraggio.



<p>Innovativo design del battistrada</p>	<p>Nuova geometria del battistrada caratterizzato da innovative lamelle ondulate ad alta densità e a completa penetrazione</p>	<p>Tecnologia HGE – High Grip Evolution – (brevetto Prometeon) caratterizzata da un innovativo design delle scanalature</p>	<p>Incavi centrali innovativi e ampi incavi sulle spalle</p>	<p>Sparasassi posizionato sul fondo dell'incavo centrale</p>
<p>Usura uniforme</p>	<p>Ottime performance di grip sul bagnato e sulla neve per garantire la massima sicurezza</p>	<p>Prestazioni di grip migliorate per tutta la vita dello pneumatico, minore rumorosità per un miglior comfort di guida</p>	<p>Rigidità ideale del battistrada per garantire un eccellente chilometraggio, consentendo allo stesso tempo un'ottima manovrabilità e un efficace drenaggio dell'acqua</p>	<p>Prevenendo la cattura di sassi negli incavi si garantisce una maggiore durata dello pneumatico e ne consente la ricostruzione</p>

MISURA	INDICE DI CARICO / CODICE DI VELOCITÀ	MARCATURA					
315/70 R 22.5	156/150 L (154/150 M)	M+S	A	B	A	67dB	✓
315/80 R 22.5*	158/150 L (156/150 M)	M+S	A	B	A	71dB	✓
385/55 R 22.5	160 K (158 L)	M+S	A	B	A	71dB	✓
385/65 R 22.5*	164 K (158 L)	M+S HL	A	B	A	71dB	✓





(*) IN PREPARAZIONE

H02 PROFUEL™ DRIVE



L'ultima generazione di pneumatici trattivi per il trasporto a lungo raggio studiati per garantire massima efficienza e sicurezza, migliorare le performance in termini di usura e chilometraggio.

<p>Design del battistrada compatto</p> 	<p>Innovativo design con alta densità di lamelle ondulate e a completa penetrazione</p> 	<p>Tecnologia HGE – High Grip Evolution – (brevetto Prometeon) caratterizzata da un innovativo design delle scanalature</p> 	<p>Nuovo profilo dei tasselli sulla spalla</p> 
<p>Alto grado di rigidità, bassa resistenza al rotolamento e usura uniforme, senza compromettere il chilometraggio e il comfort</p>	<p>Ottima trazione che consente eccellenti performance in termini di grip su neve e bagnato</p>	<p>Prestazioni di grip migliorate per tutta la vita dello pneumatico, minore rumorosità per un miglior comfort di guida</p>	<p>Altissime prestazioni di trazione e efficace drenaggio dell'acqua</p>


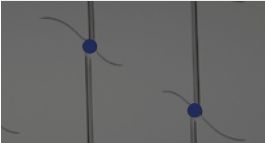
MISURA	INDICE DI CARICO / CODICE DI VELOCITÀ	MARCATURA				
315/70 R 22.5	154/150 L (152/148 M)	M+S	A	B	A 71dB	✓
315/80 R 22.5*	158/150 L (156/150 M)	M+S	A	B	B 73dB	✓

(*) IN PREPARAZIONE

H02 PRO TRAILER



Ultima generazione di pneumatici da rimorchio per i trasporti a lungo raggio, creati per garantire la massima efficienza per le flotte anche in termini di ottimizzazione dei costi. Sono caratterizzati da una ridotta resistenza al rotolamento, ottime performance di frenata sul bagnato e un'alta capacità di carico.

<p>Innovativo design del battistrada caratterizzato da:</p> <p>4 scanalature centrali ravvicinate 2 larghe scanalature sulle spalle</p>  <p>Alto grado di rigidità e ridotta resistenza al rotolamento, senza alcun compromesso in termini di percorrenza. Ottima manovrabilità ed efficace drenaggio dell'acqua</p>	<p>Innovativo design variabile degli incavi</p>  <p>Manovrabilità superiore in condizioni di bagnato per garantire la massima sicurezza e ridotte emissioni acustiche per il massimo comfort</p>	<p>Fori circolari negli incavi centrali</p>  <p>Grande stabilità e ottime performance di frenata in tutte le condizioni meteorologiche</p>
---	---	---

MISURA	INDICE DI CARICO / CODICE DI VELOCITÀ	MARCATURA						
435/50 R 19.5	164 J	M+S FRT HL	A	B	A	69dB	✓	
445/45 R 19.5	164 J	M+S FRT HL	B	B	A	69dB	✓	
385/55 R 22.5*	164 K	M+S FRT HL						
385/65 R 22.5*	164K (158L)	M+S FRT HL						✓

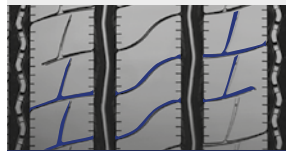
(*) IN PREPARAZIONE

FH:01™ PROWAY™



Ridotto consumo di carburante, maggiore efficienza sulle lunghe percorrenze stradali, ottime performance in condizioni invernali.

Innovativo design delle lamelle ondulate e marcatura 3PMSF



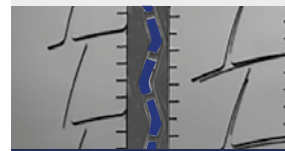
Massima performance in tutte le condizioni meteorologiche e su tutti i tipi di superficie stradale

RSR - Rotated Shoulder Rib - per una migliore distribuzione della pressione di contatto al suolo



Regolarità d'usura ottimale e resa chilometrica elevata

Sparasassi negli incavi laterali



Prevenzione della cattura di sassi negli incavi e maggiore durata e ricostruibilità del pneumatico

MISURA	INDICE DI CARICO / CODICE DI VELOCITÀ	MARCATURA					
315/60 R 22.5*	154/ 148 L	M+S	B	A	A	69dB	✓
315/70 R 22.5	156/150 L (154/150 M)	M+S	B	B	A	69dB	✓
315/80 R 22.5	158/150 L (156/150 M)	M+S	B	A	A	69dB	✓

(*) MARCATURA RFID

TH:01™ PROWAY™

SATT™
Spiral Advanced Technology for Trucks



Ridotto consumo di carburante, maggiore efficienza sulle lunghe percorrenze stradali, ottime performance in condizioni invernali.

<p>Design avanzato degli incavi intermedi</p> <p>Grip costante per tutta la vita dello pneumatico</p>	<p>Alta densità di incavi profondi e marcatura 3PMSF</p> <p>Massima trazione sia su fondi asciutti che su strade bagnate e innevate e distanza di frenata ridotta</p>	<p>Design del battistrada compatto. Alto rapporto pieno su vuoto e area di contatto del battistrada uniforme</p> <p>Impronta a terra ottimizzata, bassa resistenza al rotolamento e minore rumorosità</p>
---	---	---

MISURA	INDICE DI CARICO / CODICE DI VELOCITÀ	MARCATURA						
315/60 R 22.5*	152/ 148 L	M+S	B	B	A	71dB	v	
315/70 R 22.5	154/150 L (152/148 M)	M+S	B	B	A	72dB	v	
315/80 R 22.5	156/150 L (154/150 M)	M+S	B	B	A	72dB	v	

(*) MARCATURA RFID

FH:01™ ENERGY™



Ottima combinazione tra efficienza dei consumi e alto chilometraggio.
Massima precisione di guida, massimo comfort acustico.

<p>Innovativa geometria (a onda) degli incavi</p> 	<p>Sparasassi posizionati sul fondo degli incavi laterali</p> 	<p>RSR - Rotated Shoulder Rib - per una migliore distribuzione della pressione di contatto al suolo</p> 	<p>Formulazione del composto arricchita di silice e nano componenti</p> 
<p>Risposta progressiva e precisione di guida</p>	<p>Prevenzione della cattura dei sassi negli incavi e maggiore durata e ricostruibilità del pneumatico</p>	<p>Regolarità d'usura ottimale e resa chilometrica elevata</p>	<p>Bassa generazione di calore grazie alla ridotta resistenza al rotolamento. Ciclo di vita del prodotto molto lungo e ottima ricostruibilità</p>

MISURA	INDICE DI CARICO / CODICE DI VELOCITÀ	MARCATURA					
275/70 R 22.5*	148/145 M (150/147 L)	M+S	C	B	A	70dB	✓
295/60 R 22.5	150/ 147 L	M+S	C	B	B	72dB	✓
305/70 R 22.5	152/150 L (150/148 M)	M+S	B	B	A	71dB	✓
385/55 R 22.5**	158 L (160 K)	M+S	B	A	A	71dB	✓
385/65 R 22.5	160 K (158 L)	M+S	B	A	B	71dB	✓

(*) MARCATURA RFID
(**) DISEGNO BATTISTRADA FH:01 II ENERGY CON MARCATURA RFID

TH:01™ ENERGY™



Il perfetto equilibrio tra l'efficienza nei consumi di carburante e maggiore chilometraggio combinate con aderenza e trazione su superfici asciutte o umide.

<p>Profonda lamellatura</p>	<p>Tasselli ravvicinati e alte connessioni sui tasselli di spalla</p>	<p>Disegno del battistrada direzionale</p>	<p>Formulazione del composto arricchita di silice e nano componenti</p>
<p>Trazione ottimale per tutta la vita dello pneumatico, eccellente aderenza su fondi bagnati e ridotti spazi di frenata</p>	<p>Bassa resistenza al rotolamento, maggiore rapporto pieni/vuoti, quindi alta resa chilometrica e maggiore comfort acustico</p>	<p>Ottima aderenza su fondi asciutti e bagnati</p>	<p>Bassa generazione di calore grazie alla ridotta resistenza al rotolamento. Ciclo di vita del prodotto molto lungo e ottima ricostruibilità</p>

MISURA	INDICE DI CARICO / CODICE DI VELOCITÀ	MARCATURA						
275/70 R 22.5 ^{^*}	148/145 M (150/147 L)	M+S	D	B	A	72dB	✓	
295/60 R 22.5	150/ 147 L	M+S	D	B	B	75dB	✓	
305/70 R 22.5 [^]	152/150 L (150/148 M)	M+S	C	B	A	73dB	✓	

([^]) RIMANENZE DI MAGAZZINO
 (*) MARCATURA RFID

ST:01™ NEVERENDING™ ENERGY



La classificazione “A” dell’etichetta UE per la resistenza al rotolamento indica la migliore efficienza nel consumo di carburante e prestazioni di sicurezza (distanza di frenata su bagnato). Tecnologie innovative e design del battistrada garantiscono un migliore chilometraggio e ricostruibilità.



<p>Innovativa geometria degli incavi centrali</p>	<p>Cordoli laterali di rinforzo</p>	<p>5 robusti ribs circolari</p>	<p>Rinforzata geometria del tallone</p>	<p>Mescola ad alto contenuto di silice</p>
<p>Minori movimenti di mescola e bassa resistenza al rotolamento</p>	<p>Maggiore resistenza delle spalle ad impatti e sfregamenti laterali</p>	<p>Eccellente resistenza alla lacerazione</p>	<p>Maggiore resistenza agli impatti laterali</p>	<p>Bassa generazione di calore grazie alla ridotta resistenza al rotolamento. Ciclo vita del prodotto molto lungo e ottima ricostruibilità.</p>

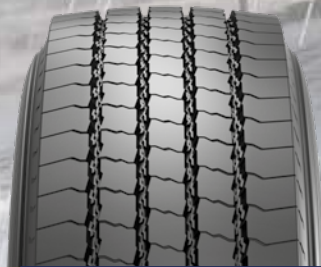
MISURA	INDICE DI CARICO / CODICE DI VELOCITÀ	MARCATURA				
385/55 R 22.5	160 K	M+S FRT	A	B	A	68dB
385/65 R 22.5	160 K (158 L)	M+S FRT	A	B	A	68dB



VERSATILITY



R02 PROFUEL™ STEER 22.5"



R02 PROFUEL™ STEER
17.5" & 19.5"



R02 PROFUEL™ DRIVE
17.5" & 19.5"



R02 PRO TRAILER



FR:01™ TRIATHLON™ 22.5"



TR:01™ TRIATHLON™ 22.5"



ST:01™ TRIATHLON™



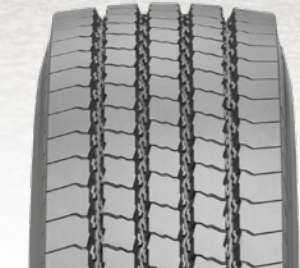
FR:01™



TR:01™



ST:01™



FR:01™ TRIATHLON™ 17.5"

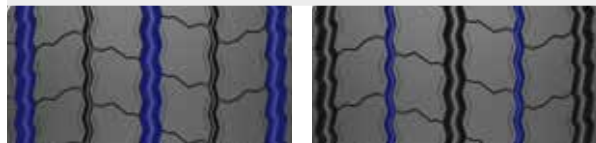

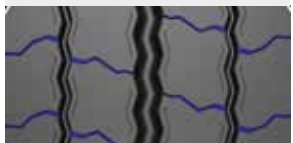


TR:01™ TRIATHLON™ 17.5"

R02 PROFUEL™ STEER 22.5"



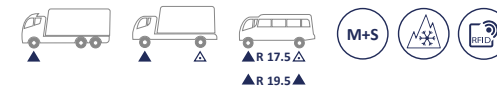
L'ultima generazione di pneumatici sterzanti per applicazioni versatili, garantiscono un'ottima efficienza in termini di consumi, alte performance di chilometraggio & integrità

<p>Innovativo design del battistrada caratterizzato da:</p> <p>3 incavi larghi 2 incavi sottili</p>  <p>Garantisce un'usura uniforme, elevato chilometraggio e ottima manovrabilità in condizioni di bagnato estremo</p>	<p>Ingresso progressivo delle lamelle sotto l'impronta battistrada</p>  <p>Massimo comfort di guida</p>	<p>Nuove lamelle funzionali</p>  <p>Tenuta superiore, ottime performance in tutte le condizioni meteorologiche e sicurezza costante</p>	<p>Tecnologia HGE – High Grip Evolution – (brevetto Prometeon) caratterizzata da un innovativo design degli incavi</p>  <p>Prestazioni di tenuta migliorate per tutta la vita dello pneumatico, basso impatto acustico per un miglior comfort di guida</p>
---	--	--	---

MISURA	INDICE DI CARICO / CODICE DI VELOCITÀ	MARCATURA						
315/70 R 22.5	156/150 L (154/150 M)	M+S	B	B	A	69dB	✓	
355/50 R 22.5	156 L	M+S	B	C	A	69dB	✓	
385/55 R 22.5	162 K (158 L)	M+S	B	B	A	69dB	✓	
385/65 R 22.5*	164 K (158 L)	M+S HL					✓	

(*) IN PREPARAZIONE

R02 PROFUEL™ STEER 17.5" & 19.5"



L'ultima generazione di pneumatici sterzanti per il trasporto regionale, realizzate per garantire versatilità, efficienza e alti standard di sicurezza.



<p>Innovativo design del battistrada con 4 incavi a zig zag e robusti sostegni longitudinali</p> <p>Riduzione dello spazio di frenata, tenuta di strada e sicurezza di guida migliorate</p>	<p>Sparasassi posizionato sul fondo dell'incavo centrale</p> <p>Prevenzione della cattura dei sassi negli incavi e maggiore durata e ricostruibilità del pneumatico</p>	<p>Nuovo disegno del battistrada sulla spalla</p> <p>La pressione di contatto del battistrada consente un'usura uniforme e ottime performance di chilometraggio, oltre a ridurre le emissioni acustiche per migliorare il comfort</p>	<p>Lamelle funzionali</p> <p>Ottima trazione e performance superiori in termini di tenuta sulla neve</p>
--	--	--	---

MISURA	INDICE DI CARICO / CODICE DI VELOCITÀ	MARCATURA					MISURA	INDICE DI CARICO / CODICE DI VELOCITÀ	MARCATURA						
205/75 R 17.5	124/122 M	M+S	C	B	A	68dB	✓	245/70 R 19.5	136/134 M	M+S	C	B	A	70dB	✓
215/75 R 17.5	128/126 M	M+S	C	B	A	69dB	✓	265/70 R 19.5	140/138 M	M+S	C	B	A	70dB	✓
225/75 R 17.5	129/127 M	M+S	C	B	A	69dB	✓	285/70 R 19.5	146/ 144 L	M+S	B	B	A	72dB	✓
235/75 R 17.5	132/130 M	M+S	C	B	A	70dB	✓	305/70 R 19.5	148/145 M	M+S	C	C	A	72dB	✓
245/70 R 17.5	136/134 M	M+S	C	B	A	71dB	✓								
265/70 R 17.5	140/138 M	M+S	C	B	A	71dB	✓								

R02 PROFUEL™ DRIVE 17.5" & 19.5"



L'ultima generazione di pneumatici trattivi per il trasporto regionale, realizzate per garantire versatilità, efficienza e alti standard di sicurezza.



<p>Nuovo design del battistrada caratterizzato da un'innovativa sequenza di tasselli</p> <p>Garantisce ottime performance in termini di chilometraggio e un'usura regolare per la massima sicurezza</p>	<p>Tecnologia innovativa con bumper</p> <p>Riduce i movimenti laterali e le vibrazioni consentendo un'usura regolare e maggior comfort acustico. Evita inoltre la cattura di sassi</p>	<p>Miscela Innovativa</p> <p>Bassa resistenza al rotolamento, ottime performance di grip e durata</p>	<p>Lamelle ottimizzate e design con incavi trasversali</p> <p>Trazione superiore e ottime performance di grip sulla neve</p>
---	--	---	--

MISURA	INDICE DI CARICO / CODICE DI VELOCITÀ	MARCATURA						MISURA	INDICE DI CARICO / CODICE DI VELOCITÀ	MARCATURA					
205/75 R 17.5	124/122 M	M+S	C	C	A	70dB	✓	245/70 R 19.5	136/134 M	M+S	C	B	A	73dB	✓
215/75 R 17.5	126/124 M	M+S	C	C	A	70dB	✓	265/70 R 19.5	140/138 M	M+S	C	B	A	72dB	✓
225/75 R 17.5	129/127 M	M+S	C	C	A	71dB	✓	285/70 R 19.5	146/ 144 L	M+S	C	C	A	72dB	✓
235/75 R 17.5	132/130 M	M+S	C	C	A	72dB	✓	305/70 R 19.5	148/145 M	M+S	C	C	B	74dB	✓
245/70 R 17.5	136/134 M	M+S	C	C	A	73dB	✓								
265/70 R 17.5	140/138 M	M+S	C	C	A	71dB	✓								

R02 PRO TRAILER



L'ultima generazione di pneumatici da rimorchio per trasporti regionali e a lungo raggio, realizzate per garantire la massima versatilità, integrità e ottime performance di chilometraggio.

<p>Disegno del battistrada ottimizzato caratterizzato da incavi ampi e profondi</p>  <p>Favorisce un'usura regolare e ottime performance di chilometraggio</p>	<p>Nuova geometria del battistrada</p>  <p>Ottime performance di frenata sul bagnato e efficace drenaggio dell'acqua</p>	<p>Mescola Innovativa</p>  <p>Bassa generazione di calore grazie alla ridotta resistenza al rotolamento. Ciclo vita del prodotto molto lungo e ottima ricostruibilità</p>	<p>Spalle robuste</p>  <p>Resistenza a strappi e lacerazioni e resistenza allo slittamento laterale</p>	<p>Nuova carcassa rinforzata</p>  <p>Incremento della capacità di carico fino a 10 tonnellate¹ per asse</p>
--	---	---	---	--

MISURA	INDICE DI CARICO / CODICE DI VELOCITÀ	MARCATURA				
385/55 R 22.5*	164 K	FRT M+S HL				✓
385/65 R 22.5	164 K (158 L)	FRT M+S HL	B	B	A	70dB ✓

(*) IN PREPARAZIONE

(1) = VS ST:01 TRIATHLON

FR:01™ TRIATHLON™ 22.5"

SATT™
Special Advanced Technology for Trucks



È lo pneumatico più versatile della gamma Pirelli, ideale sia per l'impiego sul medio-lungo raggio sia per il trasporto a lungo raggio, così come sul bagnato e su superfici innevate.

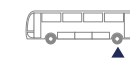
<p>Disegno del battistrada con 4 scanalature a zig zag e robusti cordoli longitudinali</p>	<p>Innovativo disegno del battistrada sulla spalla</p>	<p>Lamelle funzionali e sparasassi nella parte inferiore di tutti gli incavi</p>
<p>Riduzione dello spazio di frenata, prestazioni ottimali in termini di tenuta di strada e sicurezza di guida</p>	<p>Corretta distribuzione della pressione di contatto al suolo, regolarità di usura e resa chilometrica ottimali</p>	<p>Trazione migliorata e prevenzione della cattura di sassi</p>

MISURA	INDICE DI CARICO / CODICE DI VELOCITÀ	MARCATURA					
295/80 R 22.5	154/149 M	M+S	C	B	A	71dB	✓
315/60 R 22.5*	154/ 148 L	M+S	C	B	A	71dB	✓
315/70 R 22.5	156/150 L (154/150 M)	M+S	C	B	A	72dB	✓
315/80 R 22.5	156/150 L (154/150 M)	M+S	C	B	A	71dB	✓
385/55 R 22.5*	160 K (158 L)	M+S	B	B	A	72dB	✓
385/65 R 22.5	164 K (158 L)	M+S HL	B	B	A	71dB	✓

(*) MARCATURA RFID

TR:01™ TRIATHLON™ 22.5"

SATT™
Special Advanced Technology for Trucks



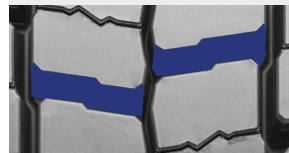
È lo pneumatico più versatile della gamma Pirelli, ideale sia per l'impiego sul medio-lungo raggio sia per il trasporto a lungo raggio. Garantisce un maggiore chilometraggio e inferiore consumo di carburante con ottima tenuta di strada su bagnato, asciutto e superfici innevate.

Disegno del battistrada direzionale con sequenza di tasselli innovativa



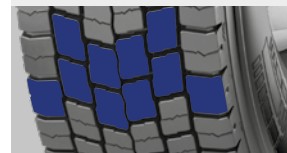
Elevato chilometraggio, bassa resistenza al rotolamento, ottima regolarità di usura e migliore trazione

Incavi trasversali con geometria ottimizzata



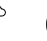




Eccellente regolarità di usura e facile espulsione dei sassi

Nuova soluzione lamelle 3D (tecnologia brevettata) nei blocchi battistrada centrali e della spalla

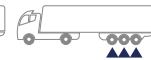


Maggiore aderenza e trazione su neve, comfort acustico, regolarità di usura e prestazioni migliorate su asciutto e bagnato

MISURA	INDICE DI CARICO / CODICE DI VELOCITÀ	MARCATURA					
295/60 R 22.5	150/147 K	M+S	C	C	B	76dB	✓
295/80 R 22.5	152/148 M	M+S	D	B	A	73dB	✓
315/60 R 22.5*	152/ 148 L	M+S	D	B	B	76dB	✓
315/70 R 22.5	154/150 L (152/148 M)	M+S	D	B	B	75dB	✓
315/80 R 22.5	156/150 L (154/150 M)	M+S	D	B	A	73dB	✓

(*) MARCATURA RFID

ST:01™ TRIATHLON™



Ideale per rimorchi per applicazioni su autostrade e sul medio-lungo raggio in tutte le condizioni climatiche.

<p>Innovativo disegno del battistrada e fianchi laterali</p>	<p>Geometria del fondo degli incavi ottimizzata</p>	<p>Scanalature trasversali sulle 3 costolature centrali</p>	<p>Cordoli laterali di rinforzo</p>
<p>Elevata resistenza alle sollecitazioni e regolarità di usura della superficie a contatto con la strada</p>	<p>Agevole espulsione dei sassi, elevata resistenza all'attrito laterale e maggiore tenuta laterale su superfici bagnate</p>	<p>Tenuta di strada ottimale in condizioni invernali e su superfici stradali scivolose</p>	<p>Elevata resistenza ad impatti laterali e allo strisciamento nella zona della spalla</p>

MISURA	INDICE DI CARICO / CODICE DI VELOCITÀ	MARCATURA					
385/55 R 22.5	160 K	M+S FRT	B	A	A	71dB	v

FR:01™

SATT™
Special Advanced Technology for Trucks



Pneumatico progettato per equipaggiare gli assi direzionali, per garantire efficienza di costi, comfort e sicurezza.



<p>Innovativo profilo battistrada a spalla ribassata (tecnologia brevettata) per un'ottimale distribuzione della pressione di contatto al suolo</p>	<p>Sparasassi posizionato sul fondo degli incavi</p>	<p>Ribs di protezione laterali</p>	<p>Disegno del battistrada con 4 scanalature a zig zag e robusti cordoli longitudinali</p>
<p>Regolarità d'usura ottimale e resa chilometrica elevata</p>	<p>Agevole espulsione dei sassi</p>	<p>Elevata resistenza a impatti e sfregamenti laterali</p>	<p>Riduzione dello spazio di frenata e maggiore sicurezza di guida</p>

MISURA	INDICE DI CARICO / CODICE DI VELOCITÀ	MARCATURA						
305/70 R 19.5 [^]	148/145 M	M+S	C	B	A	66dB	v	

([^]) RIMANENZE DI MAGAZZINO

TR:01™

SATT™
Special Advanced Technology for Trucks



Pneumatico progettato per equipaggiare gli assi trattivi, per garantire efficienza di costi, comfort e sicurezza.



<p>Disegno del battistrada direzionale e ottimizzato</p>	<p>Profondità del fondo degli incavi ottimizzata</p>	<p>Ribs di protezione laterali</p>	<p>Incavi con geometria e profondità ottimizzate</p>
<p>Trazione e comfort acustico</p>	<p>Robustezza e chilometraggio</p>	<p>Elevata resistenza a impatti e sfregamenti laterali</p>	<p>Regolarità di usura e facile espulsione dei sassi</p>

MISURA	INDICE DI CARICO / CODICE DI VELOCITÀ	MARCATURA			
305/70 R 19.5 [^]	148/145 M	M+S D B A	71dB	v	

([^]) RIMANENZE DI MAGAZZINO

ST:01™

SATT™
Special Advanced Technology for Trucks



Realizzati per rimorchi e semi-rimorchi per garantire più resistenza al carico e più robustezza. Aumenta la resa chilometrica, aumenta la ricostruibilità.

<p>Larghezza maggiorata e profondità incavi incrementata</p> <p>Resa chilometrica</p>	<p>Fianchi rinforzati</p> <p>Resistenza a impatti e sfregamenti laterali</p>	<p>3 incavi a zig zag e cordoli robusti</p> <p>Eccellente tenuta laterale ed elevata resistenza alla lacerazione</p>	<p>Profilo del battistrada ottimizzato</p> <p>Corretta distribuzione della pressione di contatto al suolo, regolarità di usura e resa chilometrica ottimali</p>
---	--	--	---

MISURA	INDICE DI CARICO / CODICE DI VELOCITÀ	MARCATURA					
205/65 R 17.5	129/127 J (132/132 F)	M+S FRT	D	B	A	68dB	✓
215/75 R 17.5	135/133 J	M+S FRT	D	B	A	70dB	✓
235/75 R 17.5	143/141 J (144/144 F)	M+S FRT	C	C	A	69dB	✓
245/70 R 17.5	143/141 J (146/146 F)	M+S FRT	C	C	A	69dB	✓
245/70 R 19.5*	141/140 J	M+S FRT	D	C	B	71dB	✓
265/70 R 19.5*	143/141 J	M+S FRT	D	A	B	72dB	✓
285/70 R 19.5*	150/148 J	M+S FRT	D	A	B	72dB	✓

(*) MARCATURA RFID

FR:01™ TRIATHLON™ 17.5"



Pneumatico progettato per equipaggiare gli assi direzionali di truck e minibus per garantire maggiore chilometraggio, minore usura e superiore tenuta su superfici innevate.

<p>4 incavi a zig-zag e robusti cordoli longitudinali</p>  <p>Aderenza sul bagnato, spazio di frenata ridotto, tenuta di strada e precisione di guida</p>	<p>Profilo del battistrada a spalla ribassata per un'ottimale distribuzione della pressione di contatto al suolo</p>  <p>Elevato chilometraggio</p>	<p>Lamelle funzionali a tutta profondità e sparpasassi nella parte inferiore di tutti gli incavi</p>  <p>Elevato chilometraggio</p>	<p>Fianchi rinforzati con maggiore spessore e mescola speciale</p>  <p>Eccellente resistenza agli impatti e durabilità</p>
--	---	--	---

MISURA	INDICE DI CARICO / CODICE DI VELOCITÀ	MARCATURA					
205/75 R 17.5*	124/122 M	M+S	D	C	A	69dB	v
245/70 R 17.5*	136/134 M	M+S	D	B	A	71dB	v

(*) = RIMANENZE DI MAGAZZINO






TR:01™ TRIATHLON™ 17.5"



Pneumatico progettato per equipaggiare gli assi trattivi di truck e minibus per garantire maggiore chilometraggio, superiore tenuta e trazione con tutte le condizioni climatiche.



<p>Lamelle funzionali a tutta profondità e scanalature trasversali</p>  <p>Eccellenti prestazioni e tenuta su strade innevate</p>	<p>Design del battistrada con tecnologia bumper (tecnologia brevettata)</p>  <p>Regolarità di usura, comfort acustico e prevenzione della cattura di sassi</p>	<p>Disegno del battistrada con sequenza di tasselli innovativa</p>  <p>Elevato chilometraggio</p>	<p>Fianchi rinforzati con maggiore spessore e mescola speciale</p>  <p>Eccellente resistenza agli impatti e durabilità</p>
--	--	--	---

MISURA	INDICE DI CARICO / CODICE DI VELOCITÀ	MARCATURA						
205/75 R 17.5*	124/122 M	M+S	D	C	A	71dB	v	
245/70 R 17.5*	136/134 M	M+S	D	B	A	72dB	v	

(*) = RIMANENZE DI MAGAZZINO



WINTER



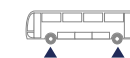
FW:01™



TW:01™



FW:01™



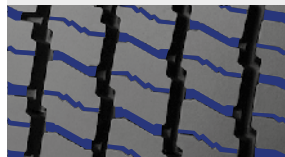
Progettato per offrire il massimo delle prestazioni in condizioni invernali critiche, perfetta tenuta su tutti i fondi stradali e ricostruibilità.

Profilo del battistrada a spalla ribassata per un'ottimale distribuzione della pressione di contatto al suolo



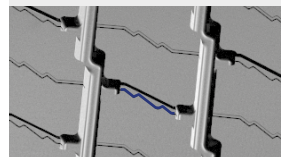
Regolarità d'usura ottimale e resa chilometrica elevata

Fitta lamellatura



Prestazioni eccellenti in termini di tenuta e controllo su fondi bagnati

Incavi profondi nelle connessioni fra tasselli centrali



Trazione e aderenza su neve anche con pneumatico usurato

Speciale formulazione della mescola



Resistenza ottimale alle basse temperature

MISURA	INDICE DI CARICO / CODICE DI VELOCITÀ	MARCATURA						
295/80 R 22.5	154/149 M	M+S	C	A	B	72dB	✓	
315/70 R 22.5	156/150 L (154/150 M)	M+S	C	B	B	73dB	✓	
315/80 R 22.5	156/150 L (154/150 M)	M+S	C	A	B	72dB	✓	
385/55 R 22.5*	158 L (160 K)	M+S	C	B	B	73dB	✓	
385/65 R 22.5	158 L (160 K)	M+S	C	B	B	73dB	✓	

(*) MARCATURA RFID



WINTER

TW:01™

SATT™
Spiral Advanced Technology for Trucks



Progettato per garantire la massima trattività su superfici innevate e grip su strade asciutte e bagnate garantendo chilometraggio e ricostruibilità.

<p>Sequenza ottimizzata della fitta lamellatura trasversale e degli incavi</p>  <p>Minore cattura di neve per prestazioni ottimali in termini di tenuta "neve su neve", trazione e stabilità</p>	<p>Disegno del battistrada direzionale</p>  <p>Tenuta ottimizzata su asciutto e bagnato</p>	<p>Ridotta mobilità dei tasselli del battistrada</p>  <p>Bassa resistenza al rotolamento, maggiore risparmio di carburante e regolarità d'usura migliorata</p>	<p>Speciale formulazione della mescola</p>  <p>Resistenza ottimale alle basse temperature</p>
---	---	---	--

MISURA	INDICE DI CARICO / CODICE DI VELOCITÀ	MARCATURA					
295/80 R 22.5	152/148 M	M+S	D	A	B	75dB	✓
315/70 R 22.5	154/150 L (152/148 M)	M+S	D	B	B	75dB	✓
315/80 R 22.5	156/150 L (154/150 M)	M+S	D	B	B	75dB	✓



COACH



FH:01™ COACH



TH:01™ COACH

FH:01™ COACH

SATT™
Special Advanced Technology for Trucks



Pneumatico per tutti gli assi progettato per i veicoli elettrici e ibridi di ultima generazione. Elevata efficienza, combinata con durata ed elevata manovrabilità.

<p>Sparasassi posizionato sul fondo degli incavi longitudinali</p>	<p>Lamelle con innovativo design a onda e marcatura 3PMSF</p>	<p>Disegno del battistrada ottimizzato</p>
<p>Prevenzione della cattura di sassi, maggiore durata e ricostruibilità</p>	<p>Prestazioni eccellenti in termini di tenuta sulla neve e comfort di guida in tutte le condizioni meteorologiche</p>	<p>Basse emissioni acustiche</p>

MISURA	INDICE DI CARICO / CODICE DI VELOCITÀ	MARCATURA						
295/80 R 22.5	156/149 M	M+S HL	B	B	A	68dB	✓	
315/80 R 22.5	158/150 L (156/150 M)	M+S HL	B	A	A	69dB	✓	

TH:01™ COACH

SATT™
Special Advanced Technology for Trucks



Progettato per l'equipaggiamento dell'asse trattivo di veicoli elettrici e ibridi di ultima generazione. Elevata efficienza, combinata con trazione e massimo comfort.

<p>Disegno battistrada con tasselli ravvicinati ed elevato rapporto pieni su vuoti</p>	<p>Incavi profondi, tasselli ravvicinati e innovativo design degli incavi dello pneumatico (tecnologia brevettata)</p>	<p>Incavi laterali ottimizzati</p>
<p>Maggiore vita dello pneumatico e bassa resistenza al rotolamento</p>	<p>Trazione in tutte le condizioni meteorologiche e tenuta di strada costante per tutta la vita dello pneumatico</p>	<p>Bassa generazione di rumore, tenuta di strada e comfort di guida ottimali</p>

MISURA	INDICE DI CARICO / CODICE DI VELOCITÀ	MARCATURA					
295/80 R 22.5	152/148 M	M+S	B	B	A	69dB	v

 **URBAN**



**U02 URBAN-e PRO
MULTIAXLE**

U02 URBAN-e PRO MULTIAXLE



L'ultima generazione di pneumatici specificatamente realizzati per il trasporto urbano con motori elettrici & ibridi caratterizzati da una maggiore capacità di carico e migliorati livelli di comfort e sostenibilità.

<p>Nuovo profilo del fianco continuo con ISW (Indicator of Sidewall Wear) da 5,5 mm</p>	<p>Nuovo design, geometria del fianco ottimizzata e sparasassi sul fondo degli incavi</p>	<p>Nuovo design degli incavi centrali (brevetto Prometeon) e innovativo design delle lamelle ad alta densità</p>
<p>Identificazione dell'usura del fianco più semplice</p>	<p>Massima resistenza agli impatti e durabilità</p>	<p>Garantisce maggiore grip, trazione e manovrabilità in tutte le condizioni meteorologiche</p>

MISURA	INDICE DI CARICO / CODICE DI VELOCITÀ	MARCATURA					
275/70 R 22.5	152/148 J	M+S HL	B	B	A	69dB	✓
315/60 R 22.5	156/150 J	M+S HL	B	B	A	72dB	✓



CONSTRUCTION



G02 ECO PRO MULTIAXLE



G02 ECO PRO DRIVE



G02 ON-OFF PRO MULTIAXLE



G02 ON-OFF PRO DRIVE



G02 PRO MULTIAXLE



FG:01™ II



TG:01™ II



MG:01™ II

G02 ECO PRO MULTIAXLE



L'ultima generazione di pneumatici per tutti gli assi creati per veicoli da cantiere. Massima durata e bassi consumi di carburante in caso di utilizzo su asfalto.

<p>Tasselli del battistrada connessi e rinforzati</p> <p>Massima resistenza agli strappi</p>	<p>Scanalature ampie e profonde</p> <p>Eccellente trazione e elevato chilometraggio</p>	<p>Sparasassi integrato negli incavi laterali</p> <p>Prevenzione della cattura dei sassi e mantenimento dell'integrità della carcassa</p>	<p>Spalle chiuse</p> <p>Ottima maneggevolezza e durata</p>
---	--	--	---

MISURA	INDICE DI CARICO / CODICE DI VELOCITÀ	MARCATURA					
13 R 22.5	158/156 K	M+S	C	B	B	72dB	v
295/80 R 22.5*	154/ 149 L	M+S					
315/80 R 22.5	158/156 K	M+S	C	A	B	72dB	v

(*) = IN PREPARAZIONE

G02 ECO PRO DRIVE



L'ultima generazione di pneumatici trattivi creati per veicoli da cantiere. Massima durata e bassi consumi di carburante in caso di utilizzo su asfalto.

<p>Tecnologia innovativa con bumper (brevetto Prometeon)</p>	<p>Incavi con forma speciale</p>	<p>Spara sassi addizionale</p>	<p>Sparasassi integrato in tutti gli incavi</p>	<p>Superficie ondulata delle scanalature (brevetto Prometeon)</p>
<p>Riduce il movimento dei tasselli e le vibrazioni consentendo un'usura regolare, grip e sicurezza</p>	<p>Per migliorare la trazione e mantenere basse emissioni acustiche</p>	<p>Previene la cattura dei sassi e i danni agli incavi allungando la vita utile dello pneumatico</p>	<p>Per prevenire il deposito di pietre e garantire la massima integrità della carcassa</p>	<p>Per un'autopulizia più semplice e massima trazione su tutte le superfici</p>

MISURA	INDICE DI CARICO / CODICE DI VELOCITÀ	MARCATURA						
13 R 22.5	158/156 K	M+S	C	B	B	75dB	v	
295/80 R 22.5*	152/ 149 L	M+S						
315/80 R 22.5	158/156 K	M+S	C	B	B	75dB	v	

(*) = IN PREPARAZIONE

G02 ON-OFF PRO MULTIAXLE



L'ultima generazione di pneumatici per tutti gli assi creati per veicoli per impieghi impegnativi e misti. Sono caratterizzati da un elevato livello di ricostruibilità, resistenza agli strappi e grip off-road senza compromettere il comfort acustico e il chilometraggio in caso di utilizzo su asfalto.

<p>Tasselli del battistrada connessi e rinforzati</p>	<p>Sparasassi integrato in tutti gli incavi</p>	<p>Spalle chiuse</p>	<p>Incavi con forma speciale</p>
<p>Massima resistenza allo strappo</p>	<p>Per prevenire la cattura dei sassi e garantire la massima integrità della carcassa</p>	<p>Ottima maneggevolezza e durata</p>	<p>Spazio di frenata ridotto</p>

MISURA	INDICE DI CARICO / CODICE DI VELOCITÀ	MARCATURA					
325/95 R 24*	162/160 K	M+S					

(*) = IN PREPARAZIONE

G02 ON-OFF PRO DRIVE



L'ultima generazione di pneumatici trattivi creati per veicoli per impieghi impegnativi e misti. Sono caratterizzati da un elevato livello di ricostruibilità e resistenza agli strappi senza compromettere il comfort acustico e il chilometraggio in caso di utilizzo su asfalto.

<p>Tecnologia innovativa con bumper (brevetto Prometeon)</p>	<p>Alto rapporto pieno su vuoto e area di contatto del battistrada uniforme</p>	<p>Sparasassi integrato</p>	<p>Coni troncati (brevetto Prometeon)</p>
<p>Riduce il movimento dei tasselli e le vibrazioni consentendo un'usura regolare, grip e sicurezza</p>	<p>Ottime prestazioni sia in condizioni di bagnato che in condizioni di asciutto per garantire un elevato chilometraggio</p>	<p>Per prevenire la cattura dei sassi e garantire la massima integrità della carcassa</p>	<p>Facile autopulitura</p>

MISURA	INDICE DI CARICO / CODICE DI VELOCITÀ	MARCATURA					
325/95 R 24*	162/160 K	M+S					





(*) = IN PREPARAZIONE

G02 PRO MULTIAXLE



L'ultima generazione di pneumatici per tutti gli assi creati per un utilizzo misto caratterizzati da bassi costi operativi, grande resistenza e lungo ciclo di vita del prodotto.

<p>Sparasassi posizionato sul fondo degli incavi</p>  <p>Previene la cattura di sassi, garantendo maggior durata e ricostruibilità</p>	<p>Design del battistrada ottimizzato con tasselli più larghi e scanalature più profonde.</p>  <p>Rapporto pieno su vuoto aumentato per ottime prestazioni sia in condizioni di bagnato che in condizioni di asciutto per garantire un elevato chilometraggio</p>	<p>Scanalature laterali poco profonde e spalle robuste</p>  <p>Usura uniforme</p>	<p>Tecnologia innovativa con bumper (brevetto Prometeon)</p>  <p>Riduce il movimento dei tasselli e le vibrazioni consentendo un'usura regolare, grip e sicurezza in tutte le condizioni</p>	<p>Nuova carcassa rinforzata</p>  <p>Incremento della capacità di carico fino a 10 tonnellate per asse</p>
--	--	---	--	--

MISURA	INDICE DI CARICO / CODICE DI VELOCITÀ	MARCATURA				
385/65 R 22.5	164 K (158 L)	M+S HL	C	B	B	73dB
						v

(*) = VS AP05 II

FG:01™ II

SATT™
Special Advanced Technology for Trucks



3SB



BWC



DLTC



FRC



HBW



Progettato per assi direzionali e per applicazioni all around su veicoli da cantiere, garantisce alta ricostruibilità, resistenza a lacerazioni e grip off-road, chilometraggio e comfort acustico su strade asfaltate.

<p>Incavi laterali e centrali con rilievo integrato</p>	<p>Incavi con sparasassi integrati</p>	<p>Cordoli di protezione sul fianco</p>	<p>Indicatori di profondità sul fondo degli incavi</p>	<p>Rapporto pieno su vuoto migliorato</p>
<p>Resa chilometrica</p>	<p>Prevenzione della cattura dei sassi per un'elevata resistenza alle lacerazioni</p>	<p>Maggiore resistenza a impatti e sfregamenti laterali</p>	<p>Facilità di riscolpitura</p>	<p>Prestazioni elevate su strade asfaltate e maggiore resa chilometrica</p>

IMMAGINE SOPRA: DISEGNO BATTISTRADA 315/80.
DISEGNO BATTISTRADA 13 E 295/80: 3 INCAVI

MISURA	INDICE DI CARICO / CODICE DI VELOCITÀ	MARCATURA							
13 R 22.5	156/150 K	M+S	D	A	A	71dB	✓		
295/80 R 22.5	152/ 148 L	M+S	D	A	B	73dB	✓		
315/80 R 22.5	156/150 K	M+S	D	A	A	71dB	✓		

TG:01™ II

SATTTM
Special Advanced Technology for Trucks



Pneumatico per equipaggiamento assi trattivi caratterizzato da struttura, mescole e disegno del battistrada innovativi, per offrire resistenza a lacerazioni e trattività nel fuoristrada, resa chilometrica e comfort acustico su strada.

<p>Larghezza del battistrada maggiorata</p> <p>Resa chilometrica</p>	<p>Geometria degli incavi ottimizzata</p> <p>Autopulitura agevolata, maggiore trattività e regolarità di usura</p>	<p>Elementi di protezione (tecnologia brevettata) sul fondo degli incavi</p> <p>Prevenzione della cattura di sassi e maggiore resistenza</p>	<p>Disegno del battistrada direzionale</p> <p>Prestazioni migliorate in termini di trattività, comfort acustico e regolarità di usura</p>
--	--	--	---

MISURA	INDICE DI CARICO / CODICE DI VELOCITÀ	MARCATURA						
13 R 22.5	156/150 K	M+S	D	A	B	74dB	✓	
295/80 R 22.5	152/ 148 L	M+S	E	A	B	76dB	✓	
315/80 R 22.5	156/150 K	M+S	E	B	B	74dB	✓	

MG:01™ II

SATT™
Special Advanced Technology for Trucks



Pneumatico per tutti gli assi progettato per utilizzo misto e pesante, che garantisce la massima resistenza e alto chilometraggio.

<p>Tasselli rinforzati</p>	<p>Elementi di protezione sul fondo degli incavi</p>	<p>Indicatori di profondità sul fondo degli incavi</p>	<p>Cordoli laterali di rinforzo</p>
<p>Resistenza all'usura</p>	<p>Agevole espulsione dei sassi per un'elevata resistenza alle lacerazioni</p>	<p>Facilità di riscopitura</p>	<p>Resistenza ad impatti e strisciamento</p>

MISURA	INDICE DI CARICO / CODICE DI VELOCITÀ	MARCATURA						
265/70 R 19.5	143/141 K	M+S	D	B	A	72dB	v	



QUARRY & MINE



TQ:01™ ROCK

TQ:01™ ROCK



Progettato per equipaggiare tutti gli assi dei veicoli impiegati in percorsi off-road e sottoposti a condizioni aggressive quali attività estrattive, cave e costruzioni pesanti.

<p>Nuova disposizione degli incavi e design degli intagli trasversali con forma elicoidale</p>	<p>Innovativa struttura del pneumatico: - gomma più spessa sulle cinture; - fianchi rinforzati</p>	<p>Lamellature trasversali tra i tasselli del battistrada e design efficiente della forma degli incavi</p>	<p>Nuova mescola</p>
<p>Trazione anche nelle condizioni d'uso più severe</p>	<p>Massima protezione dello pneumatico per una maggiore durata del prodotto, resistenza a lacerazioni e tagli, prevenzione dei danni dovuti a impatti accidentali</p>	<p>Maggiore robustezza e aumentata vita dello pneumatico, eccellenti caratteristiche di autopulitura e maggiore durata della carcassa</p>	<p>Migliore resa chilometrica e maggiore resistenza a taglio e lacerazione</p>

MISURA	INDICE DI CARICO / CODICE DI VELOCITÀ	MARCATURA				
13 R 22.5	158/156 G	M+S HL POR				



SPECIAL USE

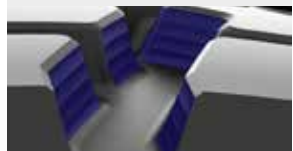



S02 PISTA

S02 PISTA



Grande integrità strutturale per impieghi off road estremi su diverse tipologie di terreno. Ideale per la trazione su superfici naturali scivolose come fango, sabbia, erba ma anche su asfalto.

<p>Scanalature ondulate con grande superficie di contatto</p> 	<p>Battistrada con tasselli ad "S"</p> 	<p>Collegamenti tra i tasselli del battistrada</p> 	<p>Disponibile sia in versione tubetype che in versione tubeless</p>
<p>Garantiscono la massima trazione sia sulla neve che su terreni inconsistenti (sabbia)</p>	<p>Comfort eccellente e bassa generazione di rumore in caso di guida su asfalto</p>	<p>Riduce al minimo lo stress sul battistrada per massimizzarne la durata</p>	<p>La versione tubeless permette l'utilizzo dello speciale "blocco del tallone" e del sistema "run flat" all'interno dello pneumatico</p>

MISURA	INDICE DI CARICO / CODICE DI VELOCITÀ	MARCATURA				
14.00 R 20 [^]	164/160 K (166 J)	M+S POR ML				
14.00 R 20* [^]	164/160 G	M+S POR ML				
335/80 R 20*	149 K	M+S POR MPT				
365/80 R 20*	152 K	M+S POR MPT				
365/85 R 20*	164 G	M+S POR				
395/85 R 20*	168 G (161 J)	M+S POR				

(*) = PS22 PISTA
 (^) = MARCATURA RFID

PNEUMATICI PERFORMANCE

 **VERSATILITY**

 **URBAN**

 **CONSTRUCTION**



ITINERIS™ S

ITINERIS™ D



ITINERIS™ T



MC88 III M+S AMARANTO



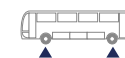
FG88™





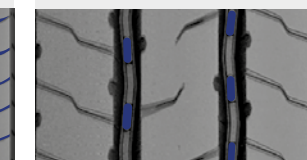
TG88™

ITINERIS™ S

SATT™
Special Advanced Technology for Trucks



Pneumatico per assi direzionali che garantisce un'ottima tenuta stradale e precisione di sterzata, così come performance di grip superiore.

<p>4 incavi diritti e robusti cordoli longitudinali</p>  <p>Grip, tenuta di strada, precisione di guida e spazio di frenata ridotto</p>	<p>Lamelle funzionali</p>  <p>Grip sulla neve e su strade bagnate</p>	<p>Sparasassi posizionato in fondo alle scanalature</p>  <p>Prevenzione della caduta dei sassi e di danni alla carcassa</p>
--	---	--

MISURA	INDICE DI CARICO / CODICE DI VELOCITÀ	MARCATURA					
295/80 R 22.5	154/149 M	M+S	C	B	A	69dB	✓
315/70 R 22.5	156/150 L (154/150 M)	M+S	C	B	A	72dB	✓
315/80 R 22.5	156/150 L (154/150 M)	M+S	D	B	A	72dB	✓

ITINERIS™ D

SATT™
Special Advanced Technology for Trucks



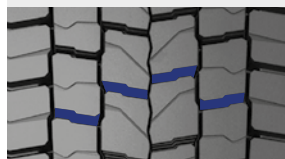
Pneumatico per asse trattivo che garantisce una minore usura, maggiore chilometraggio e trattività.

Design del battistrada direzionale con sequenza di tasselli innovativa



Elevato chilometraggio, regolarità di usura e bassa resistenza al rotolamento

Incavi trasversali con geometria ottimizzata



Agevole espulsione dei sassi ed elevata trattività

MISURA	INDICE DI CARICO / CODICE DI VELOCITÀ	MARCATURA						
295/80 R 22.5	152/148 M	M+S	D	C	A	73dB	✓	
315/70 R 22.5	154/150 L (152/148 M)	M+S	D	C	B	74dB	✓	
315/80 R 22.5	156/150 L (154/150 M)	M+S	D	C	A	73dB	✓	

ITINERIS™ T



Pneumatico per rimorchio che garantisce una migliore manovrabilità su strade asciutte e bagnate, eccellente stabilità laterale, elevato grip sul bagnato garantendo al tempo stesso alto chilometraggio e resistenza alle lacerazioni.



<p>Nuovo profilo del battistrada con impronta a terra ottimizzata</p>	<p>Incavi a zig-zag</p>	<p>Sparassassi negli incavi laterali</p>	<p>Cavità laterali</p>
<p>Riduzione dell'abrasione della spalla dovuta a slittamento laterale</p>	<p>Tenuta di strada su superfici sdruciolevoli</p>	<p>Prevenzione della cattura dei sassi e di danni alla carcassa</p>	<p>Maggiore ventilazione nell'area del contrafforte per ridurre la generazione di calore</p>

MISURA	INDICE DI CARICO / CODICE DI VELOCITÀ	MARCATURA					
385/55 R 22.5*	160 K	M+S FRT	B	A	B	71dB	✓
385/65 R 22.5	160 K (158 L)	M+S FRT	C	A	A	70dB	✓

(*) MARCATURA RFID

MC88 III M+S AMARANTO



Pneumatico per il trasporto urbano che garantisce maggiore durata, comfort e sicurezza.

<p>Disegno a 3 incavi con ampia area di contatto</p>	<p>Disegno a zig-zag</p>	<p>Lamelle ad alta densità</p>	<p>Nuova geometria delle cinture e cordoli sulle spalle</p>
<p>Maggiore durata del battistrada ed elevata resa chilometrica</p>	<p>Maggiore trattività anche in condizioni invernali estreme</p>	<p>Maggiore grip, trazione e manovrabilità su superfici sdruciolevoli e in tutte le condizioni meteorologiche</p>	<p>Protezione da impatti laterali e facilità di valutazione del livello di mescola residua</p>

MISURA	INDICE DI CARICO / CODICE DI VELOCITÀ	MARCATURA				
275/70 R 22.5	150/148 J (152/148 E)	M+S C B B	72dB	v		

FG88™



Pneumatico per assi direzionali progettato per garantire eccellente resistenza all'usura e chilometraggio in cantiere. La ridotta temperatura di esercizio favorisce l'integrità dello pneumatico e la sua ricostruibilità.


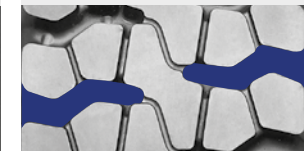

<p>Robuste nervature circonferenziali, contorno arrotondato e profilo degli incavi del battistrada ottimizzato</p>	<p>Larghezza del battistrada maggiorata</p>	<p>Sparasassi posizionato sul fondo dell'incavo centrale</p>	<p>Incavi longitudinali a zig-zag e ampie scanalature trasversali a livello della spalla</p>
<p>Elevata resistenza alla lacerazione</p>	<p>Maggiore durata dello pneumatico ed elevata resa chilometrica</p>	<p>Prevenzione della cattura dei sassi e di danni alla carcassa</p>	<p>Ottima aderenza su tutte le superfici</p>

MISURA	INDICE DI CARICO / CODICE DI VELOCITÀ	MARCATURA					
13 R 22.5	156/150 K	M+S	D	B	A	70dB	✓
315/80 R 22.5	156/150 K	M+S	D	B	B	72dB	✓

TG88™



Pneumatico per assi trattivi progettato per garantire eccellente resistenza all'usura e chilometraggio in cantiere. La ridotta temperatura di esercizio favorisce l'integrità dello pneumatico e la sua ricostruibilità.

<p>Robusti tasselli delle spalle, massiccio battistrada e incavi trasversali a sezione ottimizzata</p> 	<p>Scanalature trasversali ampie e profonde</p> 	<p>Larghezza del battistrada maggiorata</p> 
<p>Resistenza a lacerazioni e strappi</p>	<p>Tenuta di strada e trattività sulle superfici sdruciolevoli</p>	<p>Maggiore durata del pneumatico ed elevata resa chilometrica</p>

MISURA	INDICE DI CARICO / CODICE DI VELOCITÀ	MARCATURA						
13 R 22.5	156/150 K	M+S		D	B	B	74dB	✓
315/80 R 22.5	156/150 K	M+S		D	B	B	74dB	✓

ALTRI PRODOTTI

FH15 / FR25



MISURA

INDICE DI CARICO /
CODICE DI VELOCITÀ

MARCATURA



FH15							
255/70 R 22.5	140/137 M	M+S	D	A	A	67dB	✓
FR25							
11 R 22.5	148/ 145 L	M+S	D	B	A	68dB	✓
12 R 22.5	152/148 M	M+S	D	A	A	71dB	✓

FG85



MISURA

INDICE DI CARICO /
CODICE DI VELOCITÀ

MARCATURA



12.00 R 20	154/150 K (156/150 G)	M+S	D	B	B	72dB	✓
11 R 22.5	148/145 K		E	C	B	73dB	
12 R 22.5	152/ 148 L	M+S	D	A	A	71dB	✓
12.00 R 24	160/156 K	M+S	D	B	A	71dB	✓

TR25



MISURA

INDICE DI CARICO /
CODICE DI VELOCITÀ

MARCATURA



12 R 22.5	152/148 M	M+S	E	B	B	75dB	✓
-----------	-----------	-----	---	---	---	------	---

TG85



MISURA

INDICE DI CARICO /
CODICE DI VELOCITÀ

MARCATURA



12.00 R 20*	154/150 K (156/150 G)	M+S	E	C	B	74dB	✓
12.00 R 20	154/150 K (156/150 G)	M+S	D	B	B	74dB	✓
12 R 22.5	152/ 148 L	M+S	D	B	B	74dB	✓
12.00 R 24	160/156 K	M+S	D	B	B	74dB	✓

(*) VERSIONE TUBELESS

MARCATURE

Rapporto nominale di aspetto o serie (H/S* 100)

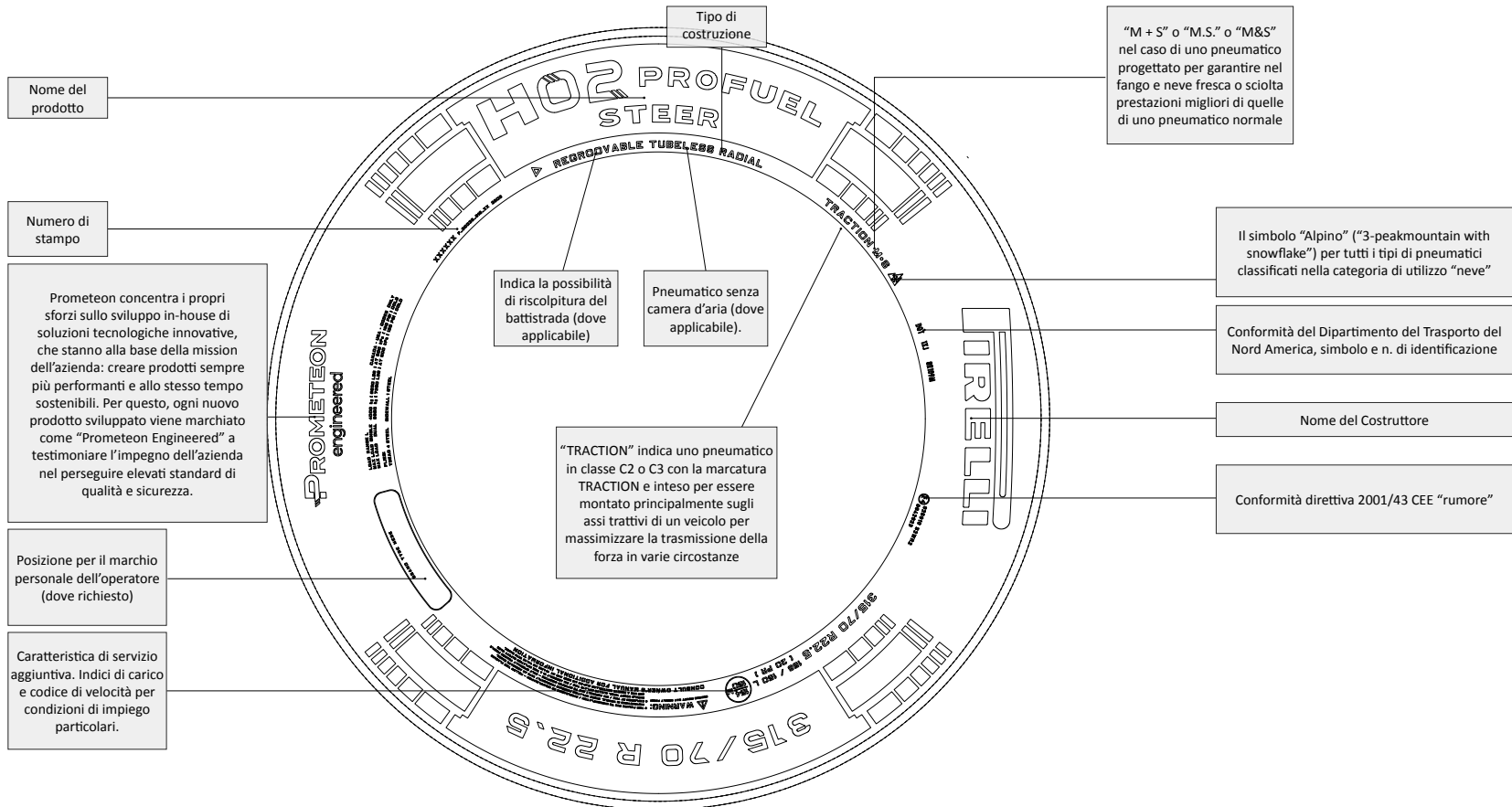
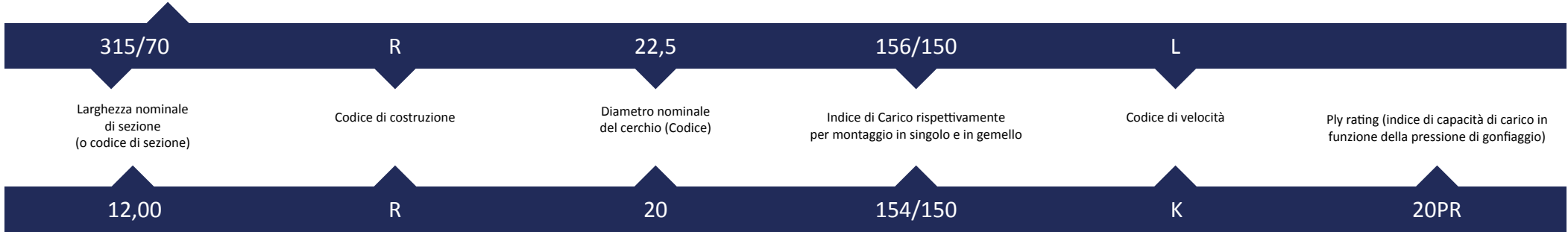


TABELLE DI CARICO E VELOCITÀ

CORRISPONDENZE TRA INDICI DI CARICO (LI) E CAPACITÀ DI CARICO PER RUOTA [KG E LIBBRE]

LI	KG	LBS
80	450	990
81	462	1020
82	475	1045
83	487	1075
84	500	1100
85	515	1135
86	530	1170
87	545	1200
88	560	1235
89	580	1280
90	600	1325
91	615	1355
92	630	1390
93	650	1435
94	670	1475
95	690	1520
96	710	1565
97	730	1610
98	750	1655
99	775	1710
100	800	1765
101	825	1820
102	850	1875
103	875	1930
104	900	1985
105	925	2040
106	950	2095
107	975	2150
108	1000	2205
109	1030	2270
110	1060	2335

LI	KG	LBS
111	1090	2405
112	1120	2470
113	1150	2535
114	1180	2600
115	1215	2680
116	1250	2755
117	1285	2835
118	1320	2910
119	1360	3000
120	1400	3085
121	1450	3195
122	1500	3305
123	1550	3415
124	1600	3525
125	1650	3640
126	1700	3750
127	1750	3860
128	1800	3970
129	1850	4080
130	1900	4190
131	1950	4300
132	2000	4410
133	2060	4540
134	2120	4675
135	2180	4805
136	2240	4940
137	2300	5070
138	2360	5205
139	2430	5355
140	2500	5510

LI	KG	LBS
141	2575	5675
142	2650	5840
143	2725	6010
144	2800	6175
145	2900	6395
146	3000	6615
147	3075	6780
148	3150	6945
149	3250	7165
150	3350	7385
151	3450	7605
152	3550	7825
153	3650	8045
154	3750	8265
155	3875	8545
156	4000	8820
157	4125	9095
158	4250	9370
159	4375	9645
160	4500	9920
161	4625	10195
162	4750	10470
163	4875	10745
164	5000	11020
165	5150	11355
166	5300	11685
167	5450	12015
168	5600	12345
169	5800	12785
170	6000	13230

CODICI DI VELOCITÀ [KM/H & MPH]

CODICE	E	F	G	J	K	L	M	N	P	Q	R	S	T
KM/H	70	80	90	100	110	120	130	140	150	160	170	180	190
M.P.H.	43	50	56	62	68	75	81	87	93	99	106	112	118

NUOVO REGOLAMENTO UE SULL'ETICHETTATURA DEGLI PNEUMATICI N. 2020/740

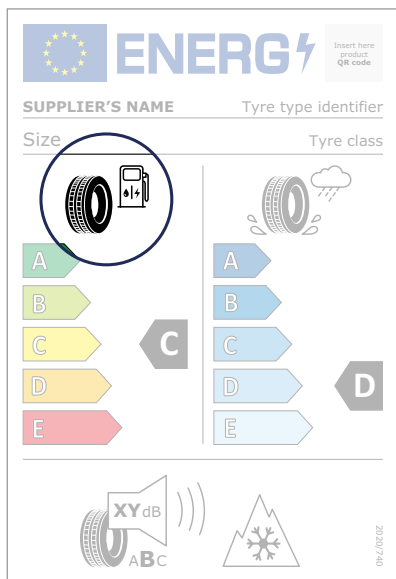
Il Regolamento (CE) n. 1222/2009 ha introdotto per la prima volta l'obbligo di immettere pneumatici per auto e furgoni sul mercato dell'UE con un'etichetta adesiva che mostra le informazioni sull'efficienza energetica (resistenza al rotolamento), aderenza sul bagnato e rumore esterno dei pneumatici.

Con l'entrata in vigore del nuovo regolamento (EU) 2020/740, sono coperti anche i pneumatici per autobus e camion.

Oltre all'efficienza energetica, alla sicurezza e alle emissioni acustiche, la nuova etichetta energetica UE riporta anche la marcatura 3PMSF e il codice QR per accedere a un database pubblico in cui sono archiviate e accessibili a tutti le informazioni sull'etichetta dello pneumatico.

Una guida attenta e consapevole aiuta l'ambiente e la sicurezza. L'effettivo risparmio di carburante e la sicurezza stradale dipendono fortemente dal comportamento dei conducenti e dalla corretta gestione e cura dello pneumatico:

- l'eco-driving può ridurre significativamente il consumo di carburante;
- la pressione degli pneumatici deve essere controllata regolarmente per ottimizzare il consumo di carburante e l'aderenza sul bagnato;
- gli spazi di frenata devono essere sempre rispettati



EFFICIENZA ENERGETICA associata alla resistenza al rotolamento.

La Resistenza al rotolamento è una forza che agisce in direzione contraria al senso di marcia quando il pneumatico sta rotolando.

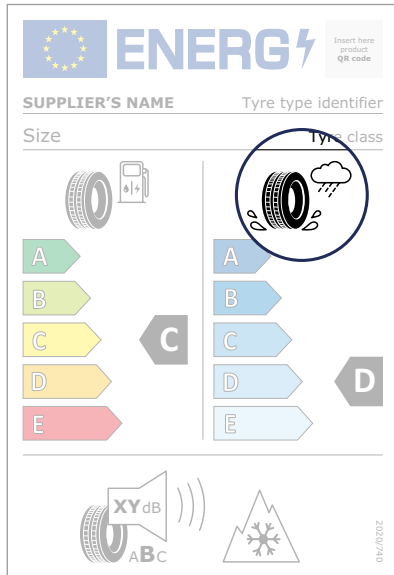
Considerando che i pneumatici rappresentano fino al 20% del consumo complessivo di carburante delle autovetture e fino al 33% dei veicoli industriali, è importante ottenere valori bassi di resistenza al rotolamento.

Vediamo come funziona: a causa del carico del veicolo, il pneumatico si deforma nell'area di contatto con la superficie della strada e dissipa energia sotto forma di calore.

Maggiori sono le deformazioni, più alta è la resistenza al rotolamento e, di conseguenza, maggiori sono il consumo di carburante e le emissioni di CO2.

Nell'etichetta del Regolamento UE sui pneumatici, la resistenza al rotolamento è suddivisa in classi, su una scala da A (classe migliore) a F (classe peggiore) per i veicoli industriali e da A (classe migliore) a G (classe peggiore) per le autovetture.

NUOVO REGOLAMENTO UE SULL'ETICHETTATURA DEGLI PNEUMATICI N. 2020/740

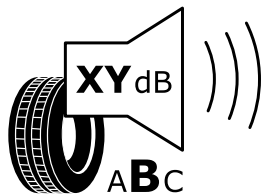
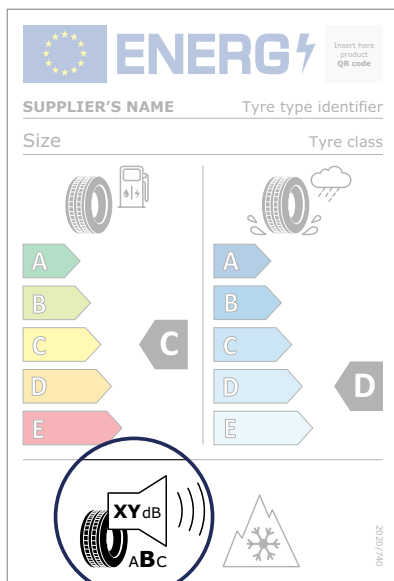


SICUREZZA associata all'aderenza su bagnato.

L'aderenza sul bagnato è una delle più importanti performance di sicurezza di uno pneumatico. Un'eccellente aderenza sul bagnato riduce lo spazio di frenata quando si guida con la pioggia.

Ci sono anche altri parametri che sono rilevanti per la sicurezza, ma l'aderenza sul bagnato è stata scelta come la situazione maggiormente rappresentativa per il confronto tra pneumatici differenti.

Si va dalla A (ridotto spazio di frenata su strada bagnata) a E per veicoli industriali. La differenza tra ogni grado significa aumento o riduzione dello spazio di frenata tra i 2 e 3 metri durante una frenata da 60 km/h a 20 km/h.



RUMORE ESTERNO DA ROTOLAMENTO (in decibel)

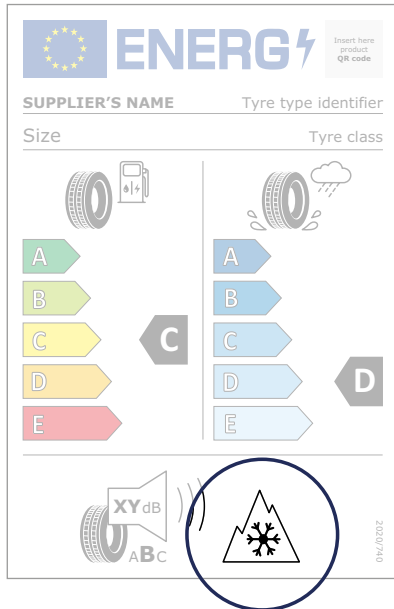
Il rumore del traffico è un problema ambientale rilevante determinato da diversi fattori come l'intensità del traffico, il tipo di veicolo, lo stile di guida, l'interazione pneumatico-strada.

Il valore indicato sull'etichetta non è quello interno che il guidatore percepirà durante la guida, ma quello esterno, che contribuisce all'inquinamento acustico.

È espresso in decibel (dB) ed è suddiviso in 3 categorie:

- Classe A (migliore prestazione): almeno 3dB in meno rispetto al Valore limite del reg. UE 661/2009;
- Classe B: conforme al valore limite del reg. UE 661/2009;
- Classe C (peggior prestazione): conforme ai limiti omologativi ma oltre il valore limite del reg. UE 661/2009.

NUOVO REGOLAMENTO UE SULL'ETICHETTATURA DEGLI PNEUMATICI N. 2020/740



PNEUMATICO PER L'UTILIZZO IN CONDIZIONI SEVERE DI NEVE

(simbolo 3PMSF)

Lo pneumatico che riporta questo simbolo è progettato specificamente per l'uso in condizioni severe di neve e ottiene questo simbolo solo dopo un test specifico per la misurazione delle prestazioni di aderenza sulla neve.

Il pittogramma noto come "Simbolo alpino" o "3 Peaks Mountain Snow Flake" o (3PMSF) è incluso anche sull'etichetta di uno pneumatico che soddisfa i valori minimi dell'indice di aderenza sulla neve previsti dal regolamento 2020/740 che prevede anche il superamento del test.

Molti paesi europei stanno aumentando l'adozione di legislazioni che consentono la circolazione dei veicoli durante la stagione invernale solo ai veicoli muniti di pneumatici che riportano il simbolo alpino in alcune diverse condizioni (strade, regioni o periodi).

Banca dati EPREL / Scheda informativa prodotto

(Registro Europeo dei Prodotti per l'Etichettatura Energetica)

Secondo il Regolamento UE 2020/740 sulle etichette, gli pneumatici venduti in Europa devono avere un'etichetta energetica e le relative informazioni devono essere registrate sull'EPREL.

Attraverso il codice QR visualizzato sull'etichetta o sull'identificatore del marchio e del tipo di pneumatico, i consumatori possono accedere al portale web pubblico e scaricare:

- valori ufficiali dell'Etichetta UE;
- scheda informativa del prodotto, che include i dati di designazione e la classificazione per ciascun identificatore del tipo di pneumatico.

PRESSIONE DI GONFIAGGIO

Questo è uno dei fattori che maggiormente influenza l'efficienza degli pneumatici. È la quantità di aria nello pneumatico che sostiene il carico. Una pressione errata, sia essa associata a un gonfiaggio eccessivo o insufficiente, avrà l'effetto di "sostenere" eccessivamente lo pneumatico e causare stress sulla carcassa, o di "non sostenerlo", con un conseguente aumento della flessione e generazione di una quantità eccessiva di calore, e questo potrebbe causare il fuori uso dello pneumatico. La flessione durante il servizio è funzione del carico sostenuto dallo pneumatico e della pressione di gonfiaggio; è predeterminato in fase di progettazione per ottimizzare le prestazioni dello pneumatico. La pressione di gonfiaggio deve sempre dipendere dal carico effettivo per asse, per garantire la corretta flessione dello pneumatico. Il sovraccarico porta a effetti simili al sotto gonfiaggio. Quando si utilizza la pressione corretta anche l'area di impronta dello pneumatico, ovvero la superficie di contatto tra battistrada e strada, sarà ottimale e questo è un fattore determinante per garantire un'usura uniforme.



GONFIAGGIO ECCESSIVO
Area di contatto troppo piccola

GONFIAGGIO INSUFFICIENTE
Area di contatto troppo grande

GONFIAGGIO CORRETTO
Area di contatto corretta

Ricordiamo che la pressione deve essere misurata a pneumatico freddo, dopo che il veicolo è rimasto fermo per diverse ore.

Raccomandiamo che il controllo della pressione venga effettuato come di seguito:

IMPIEGO	FREQUENZA CONTROLLO PRESSIONE (GG.)*			
	1	7	10	15
ON/OFF (FUORI E SU STRADA)				
Raggio d'azione fino a 100 km			•	
Raggio d'azione oltre 100 km		•		
In cantiere su un turno		•		
In cantiere su 2/3 turni	•			
ON (SU STRADA)				
Percorrenza mensile fino a 8000 km				•
Percorrenza mensile oltre a 8000 km		•		

NON SGONFIARE GLI PNEUMATICI

Una delle cause della pressione di gonfiaggio insufficiente è la pratica dello "sgonfiare" gli pneumatici, ovvero la riduzione della pressione negli pneumatici che hanno viaggiato, si sono riscaldati e hanno aumentato la pressione al di sopra della loro pressione di partenza. A causa della flessione della carcassa, tutti gli pneumatici durante il funzionamento generano calore. Questo fa riscaldare l'aria di gonfiaggio, cercherà di espandersi ma, poiché è confinata e non può, la pressione aumenta. Tale aumento è abbastanza normale e gli pneumatici sono progettati in modo sicuro per resistere. Se viene fatta uscire aria per ridurre la pressione, significa che lo pneumatico lavorerà a una pressione inferiore per uno pneumatico caldo, infatti sotto gonfiato rispetto al carico trasportato. La maggiore deflessione genererà ancora più calore: lo pneumatico potrebbe nuovamente raggiungere la pressione più alta, ma sarà ancora più caldo e causare guasti allo stesso.

(*) Assicurarsi che il tappo della valvola sia sempre avvitato correttamente. Controllare anche la ruota di scorta.

STOCCAGGIO IN FILA SU PALLET (METODO MIGLIORE)

STOCCAGGIO DEI PRODOTTI

Le condizioni umide dovrebbero essere evitate. È necessario prestare attenzione per garantire che non si formi condensa. Gli pneumatici devono essere conservati al coperto in condizioni fresche, asciutte e moderatamente ventilate. I lucernari e le finestre devono essere posizionati in modo tale che la luce solare non cada direttamente sui prodotti immagazzinati. La temperatura di conservazione dovrebbe essere idealmente compresa tra 5 °C e 25 °C, non superiore a 35 °C. Le basse temperature hanno effetti diretti sui prodotti conservati. Occorre quindi prestare attenzione per evitare di deformarli durante la manipolazione a quella temperatura, poiché potrebbero apparire delle crepe. In caso di stoccaggio di pneumatici in pile, è necessario seguire le seguenti regole per il metodo, l'altezza della pila, ecc.

LARGHEZZA DELLA SEZIONE		NUM. MAX DI PNEUMATICI PER PILA	NUM. MAX DI PNEUMATICI PER FISSARE LE PILE
Light Truck e Truck	Fino a 8" o 205 mm	10	+2
	9" – 10" or 215-255 mm	9	+2
	11"-12" or 265-315 mm	8	+2
	Oltre 12" o 315 mm	4	+2

STOCCAGGIO A BREVE TERMINE

Fino a 4 settimane, i pneumatici possono essere stoccati in pile, uno sopra l'altro, preferibilmente su una scaffalatura fissa o su pallet impilabili, avendo cura ogni settimana di ricreare la pila invertendo l'ordine dei pneumatici. In tutti i casi in cui i pneumatici vengono stoccati in pile assicurarsi che non vi siano scostamenti parziali dal piano verticale, per evitare deformazioni permanenti dei pneumatici posizionati più in basso nella pila.

L'altezza massima della pila non deve superare 1,2 m e i pneumatici che la compongono devono essere tutti della stessa dimensione.

TUBES E VALVOLE INTERNE

Sia che le camere d'aria siano fornite dal produttore in scatole singole, grandi scatole o avvolte in film plastico, è sempre preferibile mantenere la confezione originale.

In alternativa possono essere riposti anche leggermente gonfiati, inseriti all'interno dello pneumatico, oppure impilati sgonfi, fino ad un'altezza massima di 50 cm, su scaffalature a base chiusa, evitando accuratamente che la valvola possa danneggiare la superficie della camera d'aria quando schiacciata sotto la pressione del proprio peso.

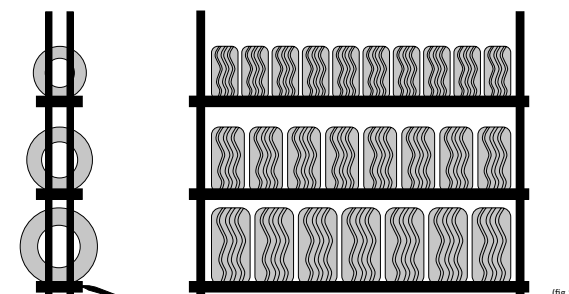
Assicurarsi che i tubes non si sovrappongano al bordo del piano su cui sono riposti per evitare lacerazioni accidentali. È sconsigliato lo stoccaggio su pallet a doghe perché la pressione applicata ai tubi non sarà uniforme. Non appendere le camere d'aria durante lo stoccaggio. Le valvole devono essere conservate nella loro confezione in un luogo pulito, ben ventilato e asciutto.

FLAPS

I flaps dovrebbero preferibilmente essere posizionati all'interno dello pneumatico insieme alla camera d'aria. Se immagazzinati separatamente, devono essere posizionati orizzontalmente, in una pila su uno scaffale, al riparo da polvere, grasso, umidità, ozono e luce solare diretta. Per evitare deformazioni e stiramenti non devono essere appesi in alcun modo.

ROTAZIONE DELLE SCORTE

Il luogo di stoccaggio deve essere organizzato in modo da garantire una rotazione costante delle scorte, limitando al minimo il periodo di stoccaggio degli pneumatici. I prodotti che entrano in magazzino per primi devono essere i primi a partire. Il primo che entra è il primo ad uscire.



ATTENZIONE!

Le informazioni precisate nel presente manuale si riferiscono agli pneumatici prodotti esclusivamente per veicoli per trasporto passeggeri e/o merce. Non è permessa alcuna altra applicazione.

PNEUMATICI NON USATI CORRETTAMENTE O ADEGUATAMENTE POSSONO ESSERE PERICOLOSI.

GLI PNEUMATICI DEVONO ESSERE UTILIZZATI NEL SEGMENTO CORRETTO DELL'APPLICAZIONE, COME PRECISATO PER OGNI PRODOTTO NEL CATALOGO TECNICO.

Il manuale è stato redatto in maniera comprensibile ed informativa e non intende essere esaustivo. I dati precisati saranno aggiornati periodicamente.

Visto che il manuale è previsto per uso internazionale, le informazioni potrebbero non riflettere i requisiti imposti dalle normative nazionali che devono essere tenute in debita considerazione.

Per quanto riguarda la cura e manutenzione, conformarsi alle istruzioni del produttore degli pneumatici. In particolare non dimenticare che gli pneumatici invecchiano anche se non sono stati utilizzati o sono stati utilizzati solo occasionalmente. La fessurazione del battistrada o della gomma dei fianchi laterali a volte accompagnate da deformazione della carcassa è una chiara evidenza di invecchiamento.

Rivolgersi ad uno specialista per controllare gli pneumatici vecchi o invecchiati in modo da attestare la loro adeguatezza ad un ulteriore utilizzo.

In caso di dubbi sull'interpretazione delle informazioni, contattare il proprio rappresentante Prometeon locale.

IL LOGO PIRELLI, SATT™, ENERGY™, FH:01™, TH:01™, FR:01™, TR:01™, FG:01™, TG:01™, PS22™, TRIATHLON™, NEVERENDING™, ST:01™, FW:01™, TW:01™, MC88™, FG88™, TG88™ SONO MARCHI COMMERCIALI UTILIZZATI DA PROMETEON TYRE GROUP IN LICENZA.

ORGOGLIOSO SPONSOR DI



Seguici



[prometeontyregroup](#)



Prometeon Tyre Group



[Prometeon Tyre Group](#)



Prometeon Tyre Group

Scopri di più su [prometeon.com](https://www.prometeon.com)